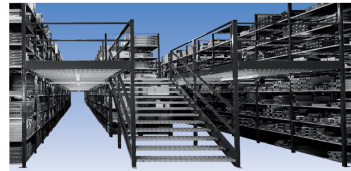


# Lagertechnik

## Technique de stockage



Mehrstöckige Anlagen ersetzen oft teure Betondecken oder Neubauten  
Etagères sur plusieurs étages suppriment souvent le béton ou même un bâtiment neuf



Weitspannregale, die günstige Lösung zwischen Zinkregalen und Palettenregalen  
Etagères de grande portée, la solution avantageuse entre étagères zinguées et à palettes



Palettenregale in jeder gewünschten Höhe und Tragkraft  
Etagères à palettes de plusieurs hauteurs et charges utiles



Kragarmregale verzinkt, nach Mass für alle Tragkräfte  
Etagères à bras libres sur mesure et charges utiles différentes



Verschiebe-Regale und Kurbelanlagen nutzen Ihren Platz bis 95% aus  
Etagères pour archives déplaçables avec manivelles économisent votre place jusqu'à 95%



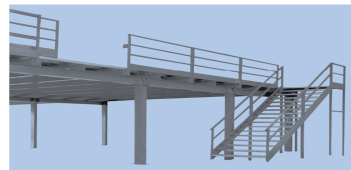
Betriebseinrichtungen für den Fachmann  
Schubladenschränke, Werkbänke und Zubehör

Equipements pour le professionnel.  
Caissons, établis et accessoires



Zwischenbühnen und Treppen - Auf Anfrage  
Abmessungen und Belastungen nach Kundenwunsch. Verschiedene Farben möglich.

Plate-forme et escalier avec vos dimensions et charge sur demande.  
Divers couleurs sont possible.



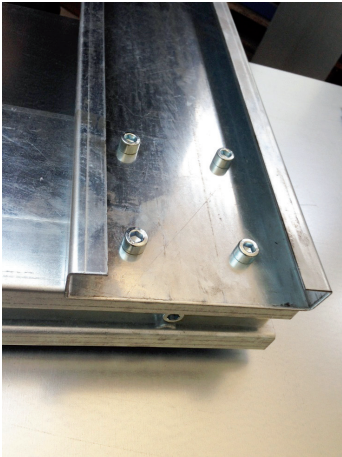
## Montageanleitung Mode d'emploi de montage

### Kragarmregal LE Etagères à bras libres LE

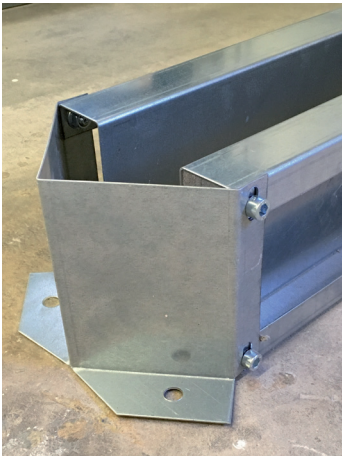


BA0193

10/18



**A: Verbindung Ständer und der 2 Fussteile**  
**A: Montage du montant et des 2 parties de pied**



**B: Montage des Stossschutzes**  
**B: Montage de la protection pour le pied**



**C: Montage der Befestigungsplatten für das Kreuz**  
**C: Montage de la plaque de montage pour le croisillon**



**D: Montage des Kreuzes\_1**  
**D: Montage du croisillon\_1**



**D: Montage des Kreuzes\_2**  
**D: Montage du croisillon\_2**



**E: Montage der Kragarme**  
**E: Montage des bras**