



Gysmi 80P

Inverter Schweissgerät 230 V, 10 - 80 A

Poste de soudure Inverter 230 V, 10 - 80 A

Bestellnummer
Preis + vRG

T029958
323.49 + 0.56

No de commande
Pix + TAR



Gysmi 130P

Inverter Schweissgerät 230 V, 10 - 130 A

Poste de soudure Inverter 230 V, 10 - 130 A

Bestellnummer
Preis + vRG

T029972
414.59 + 2.31

No de commande
Pix + TAR



Gysmi 160P

Inverter Schweissgerät 230 V, 10 - 160 A

Poste de soudure Inverter 230 V, 10 - 160 A

Bestellnummer
Preis + vRG

T030077
507.43 + 2.31

No de commande
Pix + TAR



Gysmi E163

Inverter Schweissgerät 230 V, 10 - 160 A

Poste de soudure Inverter 230 V, 10 - 160 A

Bestellnummer
Preis + vRG

T036635
600.28 + 2.31

No de commande
Pix + TAR



Gysmi E200FV

Inverter Schweissgerät 230 V, 5 - 200 A

Poste de soudure Inverter 230 V, 5 - 200 A

Bestellnummer
Preis + vRG

T031210
739.57 + 2.31

No de commande
Pix + TAR



Progys 250A TRI

Inverter Schweissgerät **400 V**, 10 - 250 A, inkl. Zubehör

Poste de soudure Inverter **400 V**, 10 - 250 A, avec accessoires

Bestellnummer	T010147	No de commande
Preis + vRG	1358.88 + 2.31	Pix + TAR



TIG 168 DC HF

TIG Schweissgerät 230 V, 10 - 160 A, inkl. Zubehör und Druckregler

Poste de soudure TIG 230 V, 10 - 160 A, avec accessoires et manomètre

Bestellnummer	T011410	No de commande
Preis + vRG	1389.52 + 2.31	Pix + TAR



Protig 201 AC / DC

TIG Schweissgerät 230 V, 10 - 200 A, inkl. Zubehör und Druckregler

Poste de soudure TIG 230 V, 10 - 200 A, avec accessoires et manomètre

Bestellnummer	T063945	No de commande
Preis + vRG	2779.03 + 5.56	Pix + TAR



Smartmig 110 No Gas

Schweissgerät 230 V, 40 - 110 A

Poste de soudure 230 V, 40 - 110 A

Bestellnummer	T033993	No de commande
Preis + vRG	461.01 + 2.31	Pix + TAR



Smartmig 142

Schweissgerät 230 V, 40 - 140 A, inkl. Druckregler

Poste de soudure 230 V, 40 - 140 A, avec manomètre

Bestellnummer	T033153	No de commande
Preis + vRG	736.32 + 5.56	Pix + TAR



Smartmig 162

Schutzgas Schweissgerät 230 V, 30 - 160 A, inkl. Druckregler

Poste de soudure 230 V, 30 - 160 A, avec manomètre

Bestellnummer
Preis + vRG

T033160
917.58 + 10.--

No de commande
Pix + TAR



Smartmig 183

Schutzgas Schweissgerät **400 V**, 30 - 180 A, inkl. Druckregler

Poste de soudure **400 V**, 30 - 180 A, avec manomètre

Bestellnummer
Preis + vRG

T033412
1753.23 + 10.--

No de commande
Pix + TAR



Trimig 200 4S

Schutzgas Schweissgerät **400 V**, 30 - 200 A, inkl. Druckregler

Poste de soudure **400 V**, 30 - 200 A, avec manomètre

Bestellnummer
Preis + vRG

T033818
2310.33 + 10.--

No de commande
Pix + TAR



Trimig 250 4S

Schutzgas Schweissgerät **400 V**, 35 - 250 A, inkl. Druckregler

Poste de soudure **400 V**, 35 - 250 A, avec manomètre

Bestellnummer
Preis + vRG

T033825
2766.07 + 18.52

No de commande
Pix + TAR



Magys 400 S

Schutzgas Schweissgerät **400 V**, 40 - 350 A, inkl. Druckregler

Poste de soudure **400 V**, 40 - 350 A, avec manomètre

Bestellnummer
Preis + vRG

T032170
4623.08 + 18.52

No de commande
Pix + TAR



Cutter 25K

Plasmaschneidegerät 230 V, 5 - 25 A, mit Kompressor

Découpeur Plasma 230 V, 5 - 25 A, avec compresseur

Bestellnummer
Preis + vRG

T030947
1757.67 + 5.56

No de commande
Pix + TAR



Cutter 30FV

Plasmaschneidegerät 230 V, 10 - 30 A, ohne Kompressor

Découpeur Plasma 230 V, 10 - 30 A, sans compresseur

Bestellnummer
Preis + vRG

T013858
1622.57 + 2.31

No de commande
Pix + TAR



Elektrodenhalterkabel / Porte-électrode assemblé

T043848	150 / 200 A, 4 m / 16 mm ²	54.78
T043855	200 A, 4 m / 25 mm ²	79.85
T043862	300 A, 4 m / 35 mm ²	91.--
T043879	500 A, 4 m / 50 mm ²	120.20



Massekabel / Câble de masse

T043770	2 m, 200 A, 16 mm ²	36.21
T043787	3 m, 250 A, 25 mm ²	54.78
T043800	4 m, 300 A, 25 mm ²	91.92
T043817	4 m, 400 A, 35 mm ²	110.49
T047853	4 m, 400 A, 50 mm ²	123.40



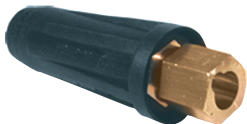
Schweisskabelsatz MMA / Kit MMA

T047372	Nr. 1, 200 A 16 mm ²	68.70
T047389	Nr. 2, 200 A 25 mm ²	98.42
T047341	Nr. 5, 300 A 35 mm ²	204.27



Schweisskabel per Meter / Câble de soudage par mètre

T046252	16 mm ²	10.21
T046603	25 mm ²	13.--
T046702	35 mm ²	17.64



Kupplung / Raccord

T045651	CF 25.14, 10 - 25 mm ² , F, Dinse 9 mm	6.50
T045620	CF 50.21, 35 - 50 mm ² , F, Dinse 13 mm	7.43



Stecker / Connecteurs

T045668	CM 25.14, 10 - 25 mm ² , M, Dinse 9 mm	3.71
T045613	CM 50.21, 35 - 50 mm ² , M; Dinse 13 mm	8.36



Einbaubuchsen / Douilles femelles

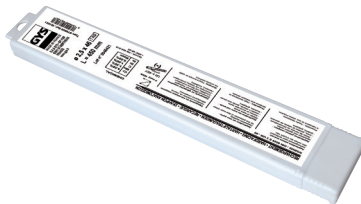
T045644	10 - 25 mm ² , F, Dinse 9 mm	4.50
T045637	35 - 70 mm ² , F, Dinse 13 mm	9.50

Kabelschuh / Cosses



T047501	10 mm ² , M5	3.71
T047518	16 mm ² , M5	3.71
T047525	25 mm ² , M5	3.71
T047532	35 mm ² , M6	3.71
T047549	50 mm ² , M10	3.71

Auftrag-Stabelektroden / Électrodes rechargement



T081543	46 Stk / pce, 2.5 mm	35.28
T081574	22 Stk / pce, 3.2 mm	35.28
T081581	14 Stk / pce, 4.0 mm	35.28

Stabelektroden / Électrodes



T082328	10 Stk / pce, 2.5 mm, Inox, 308 l, 2.5 - 6 mm	12.07
T082359	12 Stk / pce, 2.0 mm, Inox, 316 l, 1.5 - 3 mm	12.07
T082335	10 Stk / pce, 2.5 mm, Inox, 316 l, 2.5 - 6 mm	12.07
T082342	8 Stk / pce, 3.2 mm, Inox 316 l, 5 - 8 mm	17.64
T083332	12 Stk / pce, 2.5 mm, Guss / fonte, 2.5 - 6 mm	34.35
T083349	9 Stk / pce, 3.2 mm, Guss / fonte, 5 - 8 mm	39.93
T085114	210 Stk / pce, 1.6 mm, rutil	38.50
T084315	17 Stk / pce, 1.6 mm, rutil	5.57
T084322	13 Stk / pce, 2.0 mm, rutil	5.57
T084339	11 Stk / pce, 2.5 mm, rutil	5.57
T084346	9 Stk / pce, 3.2 mm, rutil	5.57
T084353	8 Stk / pce, 4.0 mm, rutil	5.57
T084803	5 Stk / pce, 3.2 mm, Alu, 5 - 8 mm	10.21
T085121	155 Stk / pce, 2.0 mm, rutil, 1.5 - 3 mm	23.90
T085138	110 Stk / pce, 2.5 mm, rutil, 2.5 - 6 mm	21.10
T085145	70 Stk / pce, 3.2 mm, rutil, 5 - 8 mm	20.40
T085152	47 Stk / pce, 4.0 mm, rutil, 8+ mm	21.50

Elektrodenhalter / Porte-électrode



T043497**	200 A (60% 150 A), 25 mm ²	17.64
T043503	200 A (60% 150 A), 35 mm ²	11.--
T043510	300 A (60% 250 A), 50 mm ²	20.30
T043718	500 A, (60% 300 A), 70 mm ²	26.93

Düsenfeder / Ressorts buse



T042988	10 x 150 A, MB15	11.30
T042995	5 x 250 A, MB25	6.20

Brenner / Torche



T041424	150 A, 3 m, Stahl / acier, Ø0.8 mm-M6	119.78
T041462	150 A, 3 m, Alu, Ø0.8 mm-M6	147.63
T040922	250 A, 4 m, Stahl / acier, Ø1 mm-M6	218.--
T040939	250 A, 4 m, Alu, Ø1 mm-M6	228.30
T040946	350 A, 4 m, Stahl / acier, Ø1.2 mm-M8	309.--
T040953	350 A, 4 m, Alu, Ø1.2 mm-M8	322.70

Brenner inkl Verschleissteile / Torche avec consommables



T044340	SR 17 L, 8 m, Stecker / Connexion 35/50mm	347.26
T044401	SR 17 V, 4 m, Stecker / Connexion 35/50 mm	168.99
T044425	SR 17 V, 4 m, Stecker / Connexion 10/25 mm	163.42

Zubehör Set / Coffret consommables



T041226	zu MIG Brenner 150 A / pour torche MIG 150 A	64.--
T041233	zu MIG Brenner 250 A / pour torche MIG 250 A	66.85
T041417	zu MIG Brenner 350 A / pour torche MIG 350 A	68.70

Massezange / Pince de masse



T043107	200 A (60% 150A), 35 mm ²	7.90
T043138	300 A, (60% 250A), 70 mm ²	17.20
T043206	400 A, (60% 300A), 70 mm ²	11.30

Korbspulenadapter / Adaptateur bobine



T042889	Aligner 200 mm (5 kg)	6.90
T043305	Eco Adapter 300 mm (15 kg)	26.40

Schweisdraht / Fil fourré



T086104	0.9 kg, Ø0,9 mm, NO GAZ, Spule / Bobine Ø100 mm	26.--
T086623	4.5 kg, Ø1.0 mm, NO GAZ, Spule / Bobine Ø200 mm	104.--
T086630	4.5 kg, Ø1.2 mm, NO GAZ, Spule / Bobine Ø200 mm	78.--

Schweisset / Kit de soudage



T041240	für Fülldraht / pour fil fourré Ø 0,9 / 1,0 mm	38.10
---------	--	-------



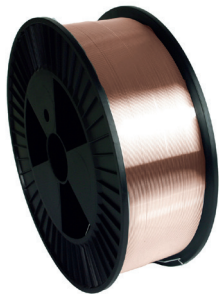
Schweisdraht Spule 100 mm / Fil de soudage bobine 100 mm

T086593	0.9 kg, 0.6 mm, Stahl / acier G3Si1/ER70S-6	10.22
T086609	0.9 kg, 0.8 mm, Stahl / acier G3Si1/ER70S-6	10.22
T086616	1.0 kg, 0.8 mm, Inox ER308LSi	33.43
T086548	0.5 kg, 0.8 mm, Alu AlMg5	21.36
T086678	0.5 kg, 0.8 mm, Alu AlSi12	26.--
T086685	0.5 kg, 0.8 mm, Alu AlSi5	20.43
T086692	1.0 kg, 0.8 mm, CuSi3	58.50



Schweisdraht Spule 200 mm / Fil de soudage bobine 200 mm

T086111	5 kg, 0.6 mm, Stahl / acier G3Si1/ER70S	37.35
T086128	5 kg, 0.8 mm, Stahl / acier G3Si1/ER70S	28.78
T086135	5 kg, 1.0 mm, Stahl / acier G3Si1/ER70S	28.78
T086326	5 kg, 0.8 mm, Inox ER316LSi	146.71
T086555	2 kg, 0.8 mm, Alu AlMg5	70.57
T086562	2 kg, 1.0 mm, Alu AlMg5	60.36
T086647	5 kg, 0.8 mm, CuSi UHTS	242.34
T086654	5 kg, 1.0 mm, CuSi UHTS	259.06
T086661	5 kg, 0.8 mm, CuAl8	245.13



Schweisdraht Spule 300 mm / Fil de soudage bobine 300 mm

T086166	15 kg, 0.6 mm, Stahl / acier G3Si1/ER70S-6	103.99
T086227	15 kg, 0.8 mm, Stahl / acier G3Si1/ER70S-6	81.71
T086234	15 kg, 1.0 mm, Stahl / acier G3Si1/ER70S-6	63.14
T086241	15 kg, 1.2 mm, Stahl / acier G3Si1/ER70S-6	77.07
T086524	7 kg, 1.0 mm, Alu AlMg5	161.56
T086531	7 kg, 1.2 mm, Alu AlMg5	167.14



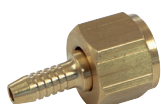
Gasdüse / Buse

T041868	NO GAZ, für / pour 0.9 mm, 150 A	10.--
---------	----------------------------------	-------



Gasdüse 3 Stk / Buse 3 pce

T041875	Ø 12 mm, 150 A	13.40
T041882	Ø 15 mm, 250 A	19.90
T041783	Ø 16 mm, 350 A	31.20



Gasanschluss 2 Stk / Connectique gaz 2 pce

T045712	¼ re. x 5mm	15.50
---------	-------------	-------



Gasdüse / Buse

T041851	Punktschweissen/ soudage par points, Ø12 mm, 150 A	12.40
T041523	Nagelschweissen / soude clou, Ø12 mm, 150 A	30.90

Kontaktrohr 10 Stk / Tube contact 10 pce



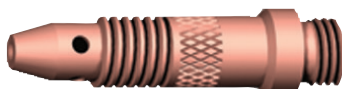
T041905	Ø 0.6 mm / M6, 150 / 250 / 300 A, FE/Inox	9.30
T041912	Ø 0.8 mm / M6, 150 A, FE/Inox	9.30
T041950	Ø 0.8 mm / M6, 250 / 300 A, FE/Inox	14.40
T041929	Ø 1.0 mm / M6, 150 A, FE/Inox	9.30
T041967	Ø 1.0 mm / M6, 250 / 300 A, FE/Inox	14.40
T041974	Ø 1.2 mm / M6, 250 / 300 A, FE/Inox	14.40
T041790	Ø 0.8 mm / M8, 350 / 450 / 500 A, FE/Inox	17.90
T419803	Ø 1.0 mm / M8, 350 / 450 / 500 A, FE/Inox	18.58
T419810	Ø 1.2 mm / M8, 350 / 450 / 500 A, FE/Inox	18.58
T419827	Ø 1.4 mm / M8, 350 / 450 / 500 A, FE/Inox	18.58
T419834	Ø 1.6 mm / M8, 350 / 450 / 500 A, FE/Inox	18.58
T041059	Ø 0.8 mm / M6, 150 / 250 A, Alu	17.90
T041066	Ø 1.0 mm / M6, 150 / 250 / 300 A, Alu	17.90
T041073	Ø 1.2 mm / M6, 150 / 250 / 300 A, Alu / No Gas	17.90
T419766	Ø 1.0 mm / M8, 350 / 500 A, Alu	24.15
T419773	Ø 1.2 mm / M8, 350 / 500 A, Alu	24.15
T041080	Ø 1.6 mm / M8, 350 / 500 A, Alu	24.15

Spannhülsen 3 Stk / Pince étai 3 pce

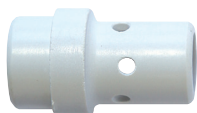


T044982	Ø 1.6 mm x 50 mm, für / pour SR17 / 18 / 26	7.90
T044999	Ø 2.0 mm x 50 mm, für / pour SR17 / 18 / 26	7.90
T045019	Ø 2.4 mm x 50 mm, für / pour SR17 / 18 / 26	7.90
T045125	Ø 3.2 mm x 50 mm, für / pour SR17 / 18 / 26	7.90

Spannhülsegehäuse 3 Stk / Supports collet 3 pce



T044968	Ø 1.6 mm, für / pour SR17 / 18 / 26	17.90
T044975	Ø 2.0 / 2,4 mm, für / pour SR17 / 18 / 26	17.90
T045118	Ø 3.2 mm, für / pour SR17 / 18 / 26	17.90



Diffusor 3 Stk / Diffuseur 3 pce

T043008	für Brenner / pour torche 350 A MB36	9.30
---------	--------------------------------------	------



Draht Führungsseele / Gaine guide-fil

T041592	Ø 0.6 / 0.8 mm, L = 3 m, Stahl / acier	14.10
T041837	Ø 0.6 / 0.8 mm, L = 4 m, Stahl / acier	15.50
T041608	Ø 1.0 / 1.2 mm, L = 3 m, Stahl / acier	13.--
T041844	Ø 1.0 / 1.2 mm, L = 4 m, Stahl / acier	14.80
T418417	Ø 1.2 / 1.6 mm, L = 3 m, Stahl / acier	15.78
T418424	Ø 1.2 / 1.6 mm, L = 4 m, Stahl / acier	17.64



Teflon Führungsseele / Gaine téflon

T041578	Ø 0.6 / 0.8 mm, L = 3 m, Alu	32.30
T044050	Ø 0.6 / 0.8 mm, L = 4 m, Alu	40.85
T041585	Ø 1.0 / 1.2 mm, L = 3 m, Alu	32.60
T044067	Ø 1.0 / 1.2 mm, L = 4 m, Alu	40.85
T044074	Ø 1.2 / 1.6 mm, L = 4 m, Alu	40.85



Drahtführungsrolle / Galet

T042339	Typ A, 0.6 / 0.8 mm, AD / DE = 30 mm, Stahl / acier	24.--
T041189	Typ A, 0.8 / 1.0 mm, AD / DE = 30 mm, Stahl / acier	25.80
T042087	Typ A, 0.6 / 0.8 mm, AD / DE = 37 mm, Stahl / acier	34.30
T042100	Typ A, 0.8 / 1.0 mm, AD / DE = 37 mm, Stahl / acier	34.30
T042179	Typ A, 1.0 / 1.2 mm, AD / DE = 37 mm, Stahl / acier	34.30
T042155	Typ A, 0.8 / 1.0 mm, AD / DE = 37 mm, Stahl / acier	34.30
T042186	Typ A, 1.0 / 1.2 mm, AD / DE = 37 mm, Stahl / acier	34.30
T042131	Typ B, 0.9 / 1.2 mm, AD / DE = 37 mm, No Gas	41.20



Drahtführungsrollen 2 Stk / Galets 2 pce

T041738	Typ C, 0.6 / 0.8 mm, AD / DE = 37 mm, Stahl / acier	48.40
T042094	Typ C, 0.8 / 1.0 mm, AD / DE = 37 mm, Stahl / acier	48.40
T042117	Typ C, 1.0 / 1.2 mm, AD / DE = 37 mm, Stahl / acier	48.40
T041752	Typ C, 1.2 / 1.6 mm, AD / DE = 37 mm, Stahl / acier	48.10
T042148	Typ C, 0.8 / 1.0 mm, AD / DE = 37 mm, Alu	48.10
T042162	Typ C, 1.0 / 1.2 mm, AD / DE = 37 mm, Alu	58.40
T041776	Typ C, 1.2 / 1.6 mm, AD / DE = 37 mm, Alu	48.10



Drahtführungsrolle / Galet

T039483	Typ D, 0.6 / 0.8 mm, Stahl / acier	21.90
---------	------------------------------------	-------

Wolframelektroden 10 Stk / Électrodes tungstène 10 pce



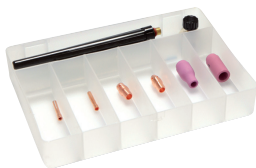
T044586	Ø 1.6 mm WR2, AC/DC	34.30
T044593	Ø 2.0 mm WR2, AC/DC	51.80
T044609	Ø 2.4 mm WR2, AC/DC	71.40
T044616	Ø 3.2 mm WR2, AC/DC	127.70
T044555	Ø 1.6 mm WP, AC	33.30
T044579	Ø 2.4 mm WP, AC	63.50

Schweisstäbe WIG / Baguettes TIG



T087224	60 Stk/pce, 1.6 mm, L=330 mm, Stahl/acier	12.08
T087231	40 Stk/pce, 2.0 mm, L=330 mm, Stahl/acier	12.08
T087248	60 Stk/pce, 1.6 mm, L=330 mm, Inox, 308 l	18.58
T087255	40 Stk/pce, 2.0 mm, L=330 mm, Inox, 308 l	21.36
T087262	60 Stk/pce, 1.6 mm, L=330 mm, Inox, 316 l	18.58
T087279	40 Stk/pce, 2.0 mm, L=330 mm, Inox, 316 l	18.58
T087019	319 Stk/pce, 1.6 mm, L=1000 mm, Stahl/acier	61.29
T087217	205 Stk/pce, 2.0 mm, L=1000 mm, Stahl/acier	61.29
T087033	142 Stk/pce, 2.4 mm, L=1000 mm, Stahl/acier	59.43
T087125	315 Stk/pce, 1.6 mm, L=1000 mm, Inox 316 l	183.85
T087200	205 Stk/pce, 2.0 mm, L=1000 mm, Inox 316 l	183.85
T087170	920 Stk/pce, 1.6 mm, L=1000 mm, Alu AlMg5	142.99
T087187	410 Stk/pce, 2.0 mm, L=1000 mm, Alu AlMg5	142.99
T087194	410 Stk/pce, 2.4 mm, L=1000 mm, Alu AlMg5	132.78

Zubehörset / Coffret consommables



T044678	zu / pour SR 17, SR 26	26.40
T044685	zu / pour SR 20	26.80

Brennerkappe / Coiffe



T044944	zu / pour SR 17, 18, 26, kurz / courte 23 mm	7.43
T044951	zu / pour SR 17, 18, 26, lang / longue 116 mm	7.43

Gasdüse 3 Stk / Buse 3 pce

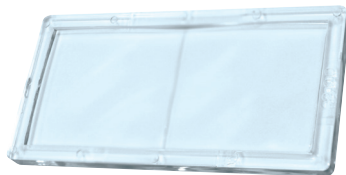


T045026	keramisch / céramique, N°5 Ø 8	7.20
T045033	keramisch / céramique, N°7 Ø 11	7.20



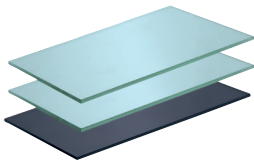
Schweissgläser / Verres

T040762	5 Stk / pce, innen / internes, 110 x 90 mm	9.28
T040830	5 Stk / pce, innen / internes, 102 x 40 mm	5.57
T040854	5 Stk / pce, innen / internes, 95.5 x 50.5 mm	4.10
T040809	5 Stk / pce, innen / internes, 103.6 x 54 mm	5.57
T043695	5 Stk / pce, innen / internes, 103.7 x 69.5 mm	5.50
T043596	5 Stk / pce, innen / internes, 104 x 96 mm	6.90
T040816	5 Stk / pce, aussen / externes, 110 x 90 mm	6.50
T045781	5 Stk / pce, aussen / externes, 226 x 106 mm	11.--
T043893	10 Stk / pce, aussen / externes, 114 x 133mm	12.--



Vergösserungsglas / Verre grossissant

T042780	x2, 107 x 51 x 4 mm	6.50
T064140	x3, 107 x 51 x 4 mm	6.40



Schweissgläser Set / Verre jeu

T042605	2 Klarsicht, 1 Blendschutz / 2 transparents, 1 teinté 105x50 mm, No 11	4.64
---------	---	------



Schlackenhammer / Marteau à piquer

T044159	260 mm, 240 g	8.36
---------	---------------	------



Drahtbürste - Schlackenhammer / Combiné marteau - brosse

T044166	zweireihig / double	7.43
---------	---------------------	------



Schlackenhammer / Marteau à piquer

T044128	Ganzstahl / Acier, 285 mm, 425 g	8.20
---------	----------------------------------	------



Schlackenhammer / Marteau à piquer

T044135	Holzstiel / Manche bois, 290 mm, 465 g	9.50
---------	--	------



Schlackenhammer Profi / Marteau à piquer premium

T044142 Holzstiel / Manche bois, 320 mm, 425 g 31.57



Drahtbürste / Brosse d'angle acier

T044227 Stahl / acier, dreireihig konisch / tripple conique 5.57



Drahtbürste / Brosse d'angle acier

T044289 INOX, dreireihig konisch / tripple conique 12.07



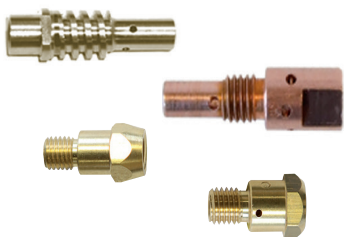
Schweisserzange / Pince pour buses

T044143 Original Fix Nr 1, Düsen / Buses Ø 12 – 15 mm 36.20



Isolationsring / Bague isolante

T045040 zu / pour SR17 / 18 / 26 6.50



Kontaktrohrträger 5 Stk / Supports tube contact 5 pce

T042902 M6, für Brenner / pour torche 150 A MB15 41.90

T042919 M6, für Brenner / pour torche 250 A MB25 19.60

T042926 M8, für Brenner / pour torche 350 A MB36 22.30

T042933 M8, für Brenner / pour torche 450 A MB45 45.--



Schneiddüse 10 Stk / Tuyères 10 pce

T040151 zu Plasmabrenner / pour torche S25K 35.40



Distanzring 3 Stk / Diffuseurs 3 pce

T040175 zu Plasmabrenner / pour torches S25K / S35K / S45 25.10



Düsenhalter 4 Stk / Buses 4 pce

T040182 zu Plasmabrenner / pour découpeur Plasma S25 K 59.40



Kreisschneidesatz / Kit compas

T040205 zu Plasmabrenner / pour découpeur Plasma 148.--



Schneiddüsen / Tuyères 10 pce

T040212 zu Plasmabrenner / pour découpeur Plasma S35K / S45 35.40



Düsenhalter 4 Stk / Buses 4 pce

T040236 zu Plasmabrenner / pour découpeur Plasma 30-31FV/40FV 59.40



Verschleissteilebox / Coffret consommables

T039971 zu / pour Cutter S25 K 65.90

T039964 zu / pour Cutter S35 K 65.90

T039957 zu / pour Cutter 30 FV 67.90



Schweissmagnet / Aimant

T044197 ausschaltbar / débrayable, 30 kg, 45/90/135° 55.24



Schweissmagnet / Aimant

T044203 19 kg, 45/90/135° 15.30



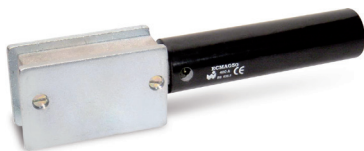
Doppelmagnet / Aimant double

T044302 mit Gelenk / articulé, 20 kg, 0>180° 26.93



Schweissmagnet / Aimant

T047082 ausschaltbar / débrayable, 70 kg, 60/90/105/135° 134.--



Massemagnet / Pince de masse

T048980 500 A, 70mm² 21.50



Massemagnet / Pince de masse

T048973 drehbar / rotatif, 500 A, 70 mm² 18.90



Magnet 2 Stk / Aimant 2 pce

T052291 Ø 50 mm 64.07



Brennerhalter / Support

T041653 magnetisch / magnétique 15.80



Brennerhalter / Support

T045002 magnetisch / magnétique 14.20



Gripzangensatz / Pinces étau Set

T050266 16 tlg / pce (3, 3, 5, 5) 184.77



Gripzangen / Pinces étau

T046001 Klemmzange / Pinces de serrages 275 mm 25.07
 T046002 Klemmzange doppelt / Pinces de serrages 230 mm 21.36
 T046003 Klemmzange gross / Pinces de serrages 215 mm 18.57
 T046004 Klemmzange klein / Pinces de serrages 175 mm 12.07



Druckminderer / Manomètre - débitmètre

T041219 30 l / min

130.50



Druckminderer / Débitmètre

T041820 12 l / min

54.78



Druckminderer / Manomètre - débitmètre

T041998 20 l / min.

63.20



Fahrwagen / Chariot

T040281 WELD 610, 4m³

220.--



Schweisshelm / Casque à souder

T042513 Flip Flap, Dunkelstufe / Teinte 11 36.20
Sichtfeld / champs de vision 97 x 80 mm



Schweisshelm / Casque à souder

T042537 LCD Techno 11, Dunkelstufe / Teinte 11 91.92
Sichtfeld / champs de vision 98 x 35 mm



Schweisshelm / Casque à souder

T042544 Techno 9-13, Dunkelstufe / Teinte réglable DIN 9-13 110.49
Sichtfeld / champs de vision 98 x 35 mm



Schweisshelm / Casque à souder

T062269 Fireman, Dunkelstufe / Teinte réglable 5-9/9-13/G 129.06
Sichtfeld / champs de vision 100 x 49 mm



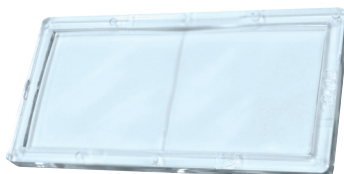
Schweisshelm / Casque à souder

T044104 Zeus/Cosmic XL, Dunkelstufe / Teinte réglable 5-9/9-13/G 147.63
Sichtfeld / champs de vision 100 x 67 mm



Schweisshelm / Casque à souder

T040717 Spaceview, Dunkelstufe / Teinte réglable 5-9/9-13/G 212.62
Sichtfeld / champs de vision 100 x 93 mm



Vergrößerungsglas / Verre grossissant

T042780 x2, 107 x 51 x 4 mm 6.50
T064140 x3, 107 x 51 x 4 mm 6.40



Lederschürze / Tablier multi-usage

T045200	Leder grau / Cuir gris	38.07
T045217	Leder natur / Cuir natur	55.30



Schweisserärmel / Manchette de soudure

T045231	2 Stk / pce, Leder / Cuir, 450 mm	30.20
---------	-----------------------------------	-------



Gesichtsschutz / Masque facial anti-projection

T042865	IR 0, klappbares Visier / visière pliable	36.21
---------	---	-------



Schweisschutz Vorhang / Écran de protection

T060227	200 x 200 cm, mit Gestell / avec aramture	249.76
---------	---	--------



Hitzeschutzdecke / Couverture anti-chaueur

T050204	1200°C, 1750 x 1500 mm, 1200g/m ²	259.05
---------	--	--------



Schweisser-Handschuhe / Gants de soudage

T045101	Leder rot / cuir rouge, Grösse / Taille 10	13.20
---------	--	-------



Schweisser-Handschuhe / Gants de soudage

T045194	Leder grau / cuir gris, WIG/TIG, Grösse / Taille 10	19.50
---------	---	-------



Schweisser-Handschuhe / Gants de soudage

T045323	Leder grau / cuir gris, WIG/TIG Extra, Grösse / Taille 10	24.14
---------	---	-------



Schutz-Handschuhe / Gants de manutention

T064188 Ziegenleder / cuir de chèvre, Grösse / Taille 10 24.40



Schutz für Handschuhe / Surprotection gant

T064157 Glasfaser / fibre de verre, 15 x 20 cm 24.40



Schweissband 2 Stk / Bandeau anti-transpiration 2 pce

T043466 für Maske / pour masque LCD-, Flip Flap 4.60



Tragsack / Housse de protection

T043299 für Schweisshelm / pour masque de soudage 9.50
