

Produkteigenschaften

- Geeignet für Pneu und Räder
 - Einfache Montage, stabil und preiswert
 - Passend zu Schiebe- oder Kurbelwagen
 - Träger verstellbar je 50 mm
 - Pfeilerprofil 50x50 mm - Stärke 1,5 mm
- Appropriée pour pneus et roues
 - Montage facile, stable et à bon prix
 - Correspond pour chariot coulissant ou chariot à manivelle
 - Porteurs ajustables chaque 50 mm
 - Profil des montants 50 x 50 mm – épaisseur 1,5 mm

Caractéristiques des produits



Grundregal Pneuregal PR

Élément de base pour pneus PR

2 Regalrahmen komplett, X Trägerpaare (s. unten),

2 Echelles complètes, X Paires de porteurs (v. ci-dessous),

L T / P 400	Tragkraft/Paar Charge utile/paire	1800 240 kg	2000 210 kg	2250 180 kg	Trägerpaare Paires de porteurs
2000	Preis/Prix Nr./No.	368.60 942606	393.80 942607	404.— 942608	3
2750	Preis/Prix Nr./No.	491.80 942706	525.40 942707	539.— 942708	4



Anbauregal Pneuregal PR

Élément supplémentaire pour pneus PR

1 Regalrahmen komplett, X Trägerpaare (s. unten),

1 Echelle complète, X Paires de porteurs (v. ci-dessous),

L T / P 400	Tragkraft/Paar Charge utile/paire	1800 240 kg	2000 210 kg	2250 180 kg	Trägerpaare Paires de porteurs
2000	Preis/Prix Nr./No.	285.10 942616	310.30 942617	320.50 942618	3
2750	Preis/Prix Nr./No.	380.30 942716	413.90 942717	427.50 942718	4



Bodenanker - Nicht inbegriffen

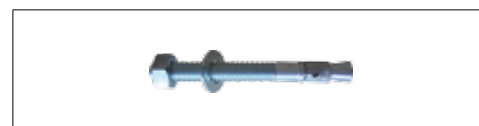
Die Rahmen werden mit je 2 Bolzenankern M 10 x 86 mm diagonal im Boden verschraubt.

Preis/Prix
2.90

Boulons ancrés - Non inclus

Les échelles sont vissées diagonale dans le sol avec deux boulons ancrés M 10 x 86 mm.

Nr./No.
936112



Regale, bei denen das Verhältnis Regaltiefe zu Regalhöhe grösser ist als 1:5 (z.B. 400x2500) müssen verankert werden. Bei Einfachregalen 2 Bolzenanker pro Regalrahmen, bei Doppelregalen 2 Bolzenanker pro Regalrahmenpaar (aussen).

Il est impératif d'ancrer les rayonnages au sol dont le rapport entre la profondeur et la hauteur est supérieur à 1:5 (p.e. 400x2500 mm). Pour étagères simples 2 boulons par échelle, pour étagères doubles 2 boulons par paire d'échelles (extérieur).

Pneuregal

Rahmen verzinkt, Träger perlgrau RAL 7035

Etagères à pneus

Echelles zinguées, porteurs gris perle RAL 7035



Rahmen Pneuregal PR

Echelles pour étagères à pneus PR

verzinkt

2 Regalpfiler, 2 Stahlfüsse
X Traversen + Diagonales (gem. Montagediagramm)

zinguées

2 Montants, 2 Pieds en acier
X Traverses + diagonales (selon instruction de montage)

H	T/P	400			
2000	Preis/Prix Nr./No.	83.50 936511			
2750	Preis/Prix Nr./No.	111.50 936523			



Träger für Pneus

Porteurs pour pneus

Lackiert, perlgrau RAL 7035

Einhängelaschen und Sicherungsbolzen

Laqués, gris perle RAL 7035

avec fixation rapide et boulons de sécurité

L	1800	2000	2250		
Tragkraft Charge utile	240 kg*	210 kg*	180 kg*		* Tragkraft pro Trägerpaar
Preis/Prix Nr./No.	33.60 936623	37.80 936624	39.50 936625	Preis je Träger Prix par porteur	* Charge utile par paire porteurs



Zubehör: Trennbügel für Pneus

Accessoires: Séparateur pour pneus

Lackiert, perlgrau RAL 7035

Laqués, gris perle RAL 7035

	H = 500 mm T/P = 400 mm				
Preis/Prix Nr./No.	44.30 936910				



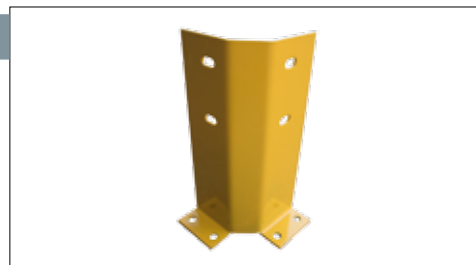
Anfahrerschutz

Protection contre choc

Stahlkonstruktion lackiert, gelb

Construction en acier, laquée jaune

Eckschutz: Vorschrift SUVA			Protection de coin: prescription CNA		
		H	400		
	Preis/Prix Nr./No.		68.— 926130		



Bolzenanker für Eck-Anfahrerschütze - Nicht inbegriffen

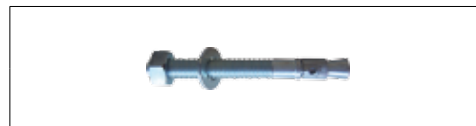
Die Eck-Anfahrerschütze werden mit 4 Stk. Bolzenankern M 12x116 mm im Boden verschraubt.

Preis/Prix
3.90

Boulons ancrés pour protections de coins - Non inclus

Les protections de coins doivent être vissées dans le sol avec 4 pcs. des boulons ancrés M 12x116 mm.

Nr./No.
924703



Aktion / Action

Pneuregal verzinkt

H x L x T 2000 x 3600 x 400 mm mit je 3 Trägerpaaren, Tragkraft ca. 240 kg je Trägerpaar

Etagère pour pneus zinguée

H x L x P 2000 x 3600 x 400 mm avec 3 paires de porteurs, charge env. 240 kg par paire

937200

653.70

548.—

